

騏村企業有限公司

CHYI TSUEN ENTERPRISE CO., LTD.



空壓機型錄

www.twostar.com.tw

📍 414 台中市烏日區五光路579號

☎ 04-2337-9016 / 2337-4676

☎ 04-2336-2442

✉ ct@twostar.com.tw

📞 @ibm8858j



**TWO STAR**

。關於騏村 ABOUT US

騏村企業有限公司創立於1974年，位於台灣台中地區，專業製造AC/DC空氣壓縮機與其汽缸、汽缸蓋、壓蓋、進氣閥組、排氣閥組、止回閥、曲軸、連桿、考克座及周邊系統相關零配件...等等，採一條龍作業，從毛料進廠、CNC加工、鑽孔、搪缸、組裝等，皆在場內作業，供應各組裝廠和維修業。

以**TWO STAR**品牌展現產品特性，研發目標以排氣量大、高效率 and 運轉壽命長為前提，已成功生產相當好的無油式空壓機系列，並成功打入日本、韓國、大陸、澳洲、非洲...等東南亞和歐美各國市場。



騏村

DC 直流無油式

8 公升



FD-D108

FD-D108-DC12V/DC24V

電源	DC12V/DC24V
馬力	2.5 HP
排氣量	210 L / MIN
工作壓力	6-8 KG/CM ² (86-115 PSI)
最大工作壓力	8-10 KG/CM ² (115-142 PSI)
儲氣筒	8 L
DC電源線	1.5 M
尺寸	485 X 185 X 402 MM
淨重	15.0 KG

12 公升



FD-D112

FD-D112-DC12V/DC24V

電源	DC12V/DC24V
馬力	2.5 HP
排氣量	210 L / MIN
工作壓力	6-8 KG/CM ² (86-115 PSI)
最大工作壓力	8-10 KG/CM ² (115-142 PSI)
儲氣筒	12 L
DC電源線	1.5 M
尺寸	480 X 240 X 464 MM
淨重	17.3 KG

25 公升



FD-D125

FD-D125-DC12V/DC24V

電源	DC12V/DC24V
馬力	2.5 HP
排氣量	210 L / MIN
工作壓力	6-8 KG/CM ² (86-115 PSI)
最大工作壓力	8-10 KG/CM ² (115-142 PSI)
儲氣筒	25 L
DC電源線	1.5 M
尺寸	585 X 245 X 486 MM
淨重	20.6 KG

分離式



FD-D15

FD-D15-DC12V/DC24V

電源	DC12V/DC24V
馬力	2.5 HP
排氣量	210 L / MIN
工作壓力	6-8 KG/CM ² (86-115 PSI)
最大工作壓力	8-10 KG/CM ² (115-142 PSI)
儲氣筒	選購
DC電源線	-
尺寸	320 X 140 X 290 MM
淨重	9.7 KG

AC 交流無油式

8 公升



FA-B108

FA-B108-AC110V

電源	AC110V/220V/定額客製
馬力	2.5 HP
排氣量	210 L / MIN
工作壓力	6-8 KG/CM ² (86-115 PSI)
最大工作壓力	8-10 KG/CM ² (115-142 PSI)
儲氣筒	8 L
AC電源線	1.8 M
尺寸	495 X 190 X 388 MM
淨重	14.5 KG

12 公升



FA-B112

FA-B112-AC110V

電源	AC110V/220V/定額客製
馬力	2.5 HP
排氣量	210 L / MIN
工作壓力	6-8 KG/CM ² (86-115 PSI)
最大工作壓力	8-10 KG/CM ² (115-142 PSI)
儲氣筒	12 L
AC電源線	1.8 M
尺寸	480 X 244 X 451 MM
淨重	17.3 KG

25 公升



FA-B225

FA-B225-AC110V/220V

電源	AC110V/AC220V/定額客製
馬力	4 HP
排氣量	400 L / MIN
工作壓力	6-8 KG/CM ² (86-115 PSI)
最大工作壓力	8-10 KG/CM ² (115-142 PSI)
儲氣筒	25 L
AC電源線	1.8 M
尺寸	550 X 305 X 575 MM
淨重	28.3 KG

50 公升



FA-B250

FA-B250-AC110V/220V

電源	AC110V/AC220V/定額客製
馬力	4 HP
排氣量	400 L / MIN
工作壓力	6-8 KG/CM ² (86-115 PSI)
最大工作壓力	8-10 KG/CM ² (115-142 PSI)
儲氣筒	50 L
AC電源線	1.8 M
尺寸	771 X 295 X 675 MM
淨重	38.2 KG

AC 交流無油式 [雙缸]

DC 直流無油式 [雙缸]

訂製

25 公升



FD-D225

FD-D225-DC12V/DC24V/DC48V

電源	DC12V	DC24V/DC48V
馬力	3.5 HP	4 HP
排氣量	300 L / MIN	400 L / MIN
工作壓力	6-8 KG/CM ² (86-115 PSI)	6-8 KG/CM ² (86-115 PSI)
最大工作壓力	8-10 KG/CM ² (115-142 PSI)	8-10 KG/CM ² (115-142 PSI)
儲氣筒	25 L	2.0 M
DC電源線	2.0 M	
尺寸	550 X 305 X 575 MM	
淨重	28.3 KG	

訂製

50 公升



FD-D250

FD-D250-DC12V/DC24V/DC48V

電源	DC12V	DC24V/DC48V
馬力	3.5 HP	4 HP
排氣量	300 L / MIN	400 L / MIN
工作壓力	6-8 KG/CM ² (86-115 PSI)	6-8 KG/CM ² (86-115 PSI)
最大工作壓力	8-10 KG/CM ² (115-142 PSI)	8-10 KG/CM ² (115-142 PSI)
儲氣筒	50 L	2.0 M
DC電源線	2.0 M	
尺寸	770 X 295 X 675 MM	
淨重	38.2 KG	

訂製

分離式



FD-D25

FD-D25-DC12V/24V/48V

電源	DC12V	DC24V/DC48V
馬力	3.5 HP	4 HP
排氣量	300 L / MIN	400 L / MIN
工作壓力	6-8 KG/CM ² (86-115 PSI)	6-8 KG/CM ² (86-115 PSI)
最大工作壓力	8-10 KG/CM ² (115-142 PSI)	8-10 KG/CM ² (115-142 PSI)
儲氣筒	選購	
DC電源線	2.0 M	
尺寸	410 X 310 X 315 MM	
淨重	19.7 KG	

DC 直流微油式

8 公升



CT-D108

CT-D108-DC12V/DC24V

電源	DC12V/DC24V	
馬力	1.5 HP	
排氣量	110 L / MIN	
工作壓力	6-8 KG/CM ² (86-115 PSI)	
最大工作壓力	8-10 KG/CM ² (115-142 PSI)	
儲氣筒	8 L	
DC電源線	1.5 M	
尺寸	485 X 180 X 445 MM	
淨重	15.0 KG	

12 公升



CT-D112

CT-D112-DC12V/DC24V

電源	DC12V/DC24V	
馬力	1.5 HP	
排氣量	110 L / MIN	
工作壓力	6-8 KG/CM ² (86-115 PSI)	
最大工作壓力	8-10 KG/CM ² (115-142 PSI)	
儲氣筒	12 L	
DC電源線	1.5 M	
尺寸	480 X 237 X 502 MM	
淨重	17.3 KG	

25 公升



CT-D125

CT-D125-DC12V/DC24V

電源	DC12V/DC24V	
馬力	1.5 HP	
排氣量	110 L / MIN	
工作壓力	6-8 KG/CM ² (86-115 PSI)	
最大工作壓力	8-10 KG/CM ² (115-142 PSI)	
儲氣筒	25 L	
DC電源線	1.5 M	
尺寸	585 X 245 X 525 MM	
淨重	20.6 KG	

分離式



CT-D15

CT-D15-DC12V/DC24V

電源	DC12V/DC24V	
馬力	1.5 HP	
排氣量	110 L / MIN	
工作壓力	6-8 KG/CM ² (86-115 PSI)	
最大工作壓力	8-10 KG/CM ² (115-142 PSI)	
儲氣筒	選購	
DC電源線	-	
尺寸	290 X 150 X 290 MM	
淨重	9.7 KG	



*各機種皆可定量客製特殊電壓。

直流·無油式 空氣壓縮機

電源 汽車電瓶
台灣製造

無油式環保機種

終身免換潤滑油

高排氣量·充氣迅速

可固定於汽車上

低噪音·體積輕巧



產品型號	FD-D108-DC12V/DC24V
電源	DC12V/DC24V
馬力	2.5 HP
排氣量	210 L/min
工作壓力	6~8 KG/CM ² (86~115PSI)
最大工作壓力	8~10 KG/CM ² (115~142PSI)
儲氣筒	8 L
DC 電源線	1.5 M
尺寸	485 X 185 X 402 mm
淨重	15.0 KG



手提設計



可橫置



Model : FD-D108-DC12V

直流·無油式 空氣壓縮機

電源 汽車電瓶
台灣製造

產品型號	FD-D112-DC12V/DC24V
電源	DC12V/DC24V
馬力	2.5 HP
排氣量	210 L/min
工作壓力	6~8 KG/CM ² (86~115PSI)
最大工作壓力	8~10 KG/CM ² (115~142PSI)
儲氣筒	12 L
DC 電源線	1.5 M
尺寸	480 X 240 X 464 mm
淨重	17.3 KG



產品型號	FD-D125-DC12V/DC24V
電源	DC12V/DC24V
馬力	2.5 HP
排氣量	210 L/min
工作壓力	6~8 KG/CM ² (86~115PSI)
最大工作壓力	8~10 KG/CM ² (115~142PSI)
儲氣筒	25 L
DC 電源線	1.5 M
尺寸	585 X 245 X 486 mm
淨重	20.6 KG



直流·分離式 空氣壓縮機

電源 汽車電瓶

台灣製造

產品型號	FD-D1S-DC12V/DC24V
電源	DC12V/DC24V
馬力	2.5 HP
排氣量	210 L/min
工作壓力	6~8 KG/CM ² (86~115 PSI)
最大工作壓力	8~10 KG/CM ² (115~142 PSI)
儲氣筒	選購
DC 電源線	-
尺寸	320 X 140 X 290 mm
淨重	9.7 KG

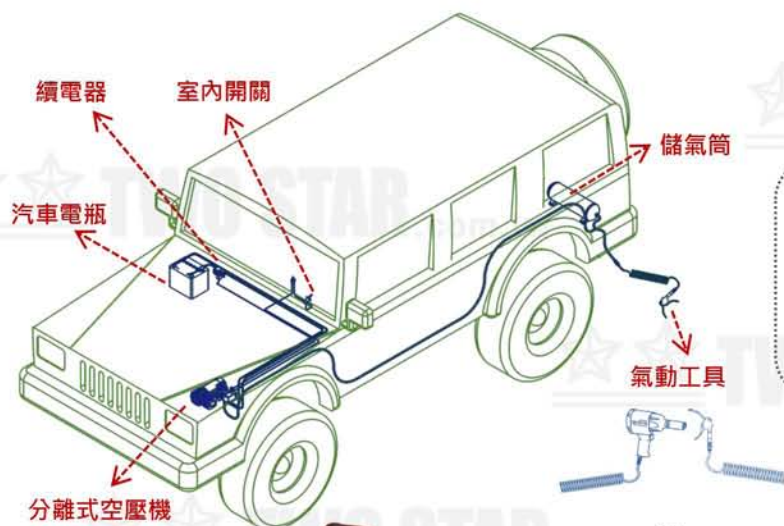
無油式



► 可視需求選購：

- ① 901 安裝配件組
- ② 儲氣筒(8L/12L/25L)
- ③ 續電器(12V/24V)
- ④ TWO STAR 室內翹板開關

(詳細內容請參閱型錄末頁)



空氣喇叭應用



微油式



產品型號	CT-D1S-DC12V/DC24V
電源	DC12V/DC24V
馬力	1.5 HP
排氣量	110 L/min
工作壓力	6~8 KG/CM ² (86~115 PSI)
最大工作壓力	8~10 KG/CM ² (115~142 PSI)
儲氣筒	選購
DC 電源線	-
尺寸	290 X 150 X 290 mm
淨重	9.7 KG

產品型號	FA-B108-AC110V
電源	AC110V/220V/定量客製
馬力	2.5 HP
排氣量	210 L/min
工作壓力	6~8 KG/CM ² (86~115 PSI)
最大工作壓力	8~10 KG/CM ² (115~142 PSI)
儲氣筒	8 L
AC 電源線	1.8 M
尺寸	495 X 190 X 388 mm
淨重	14.5 KG



ⓐ 可橫置



ⓑ 吸盤腳墊



交流·無油式 空氣壓縮機



ⓒ 桶輪設計 輕鬆省力



產品型號	FA-B112-AC110V
電源	AC110V/220V/定量客製
馬力	2.5 HP
排氣量	210 L/min
工作壓力	6~8 KG/CM ² (86~115 PSI)
最大工作壓力	8~10 KG/CM ² (115~142 PSI)
儲氣筒	12 L
AC 電源線	1.8 M
尺寸	480 X 244 X 451 mm
淨重	17.3 KG



交流·無油式 空氣壓縮機

雙缸



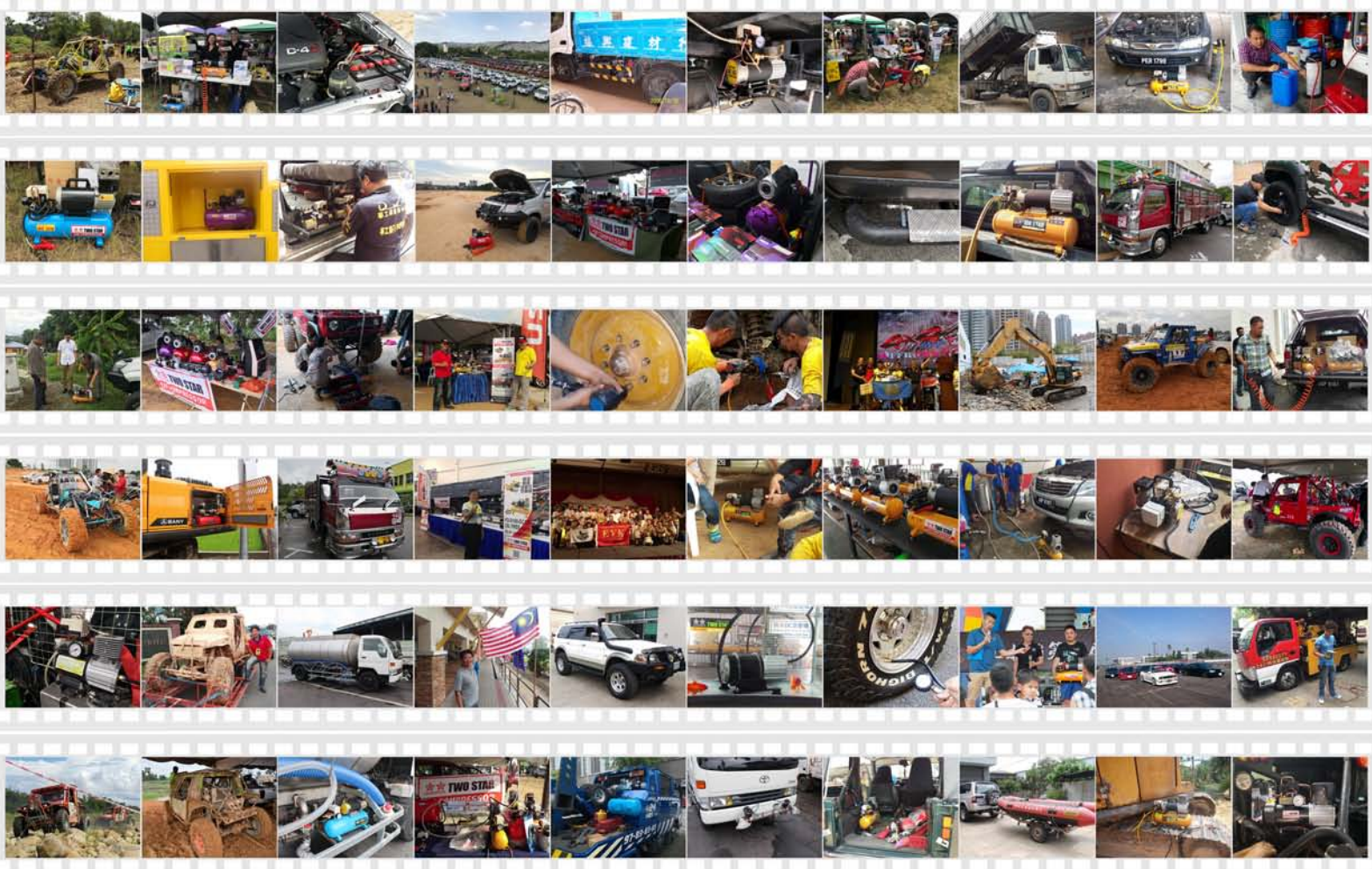
FA-B225



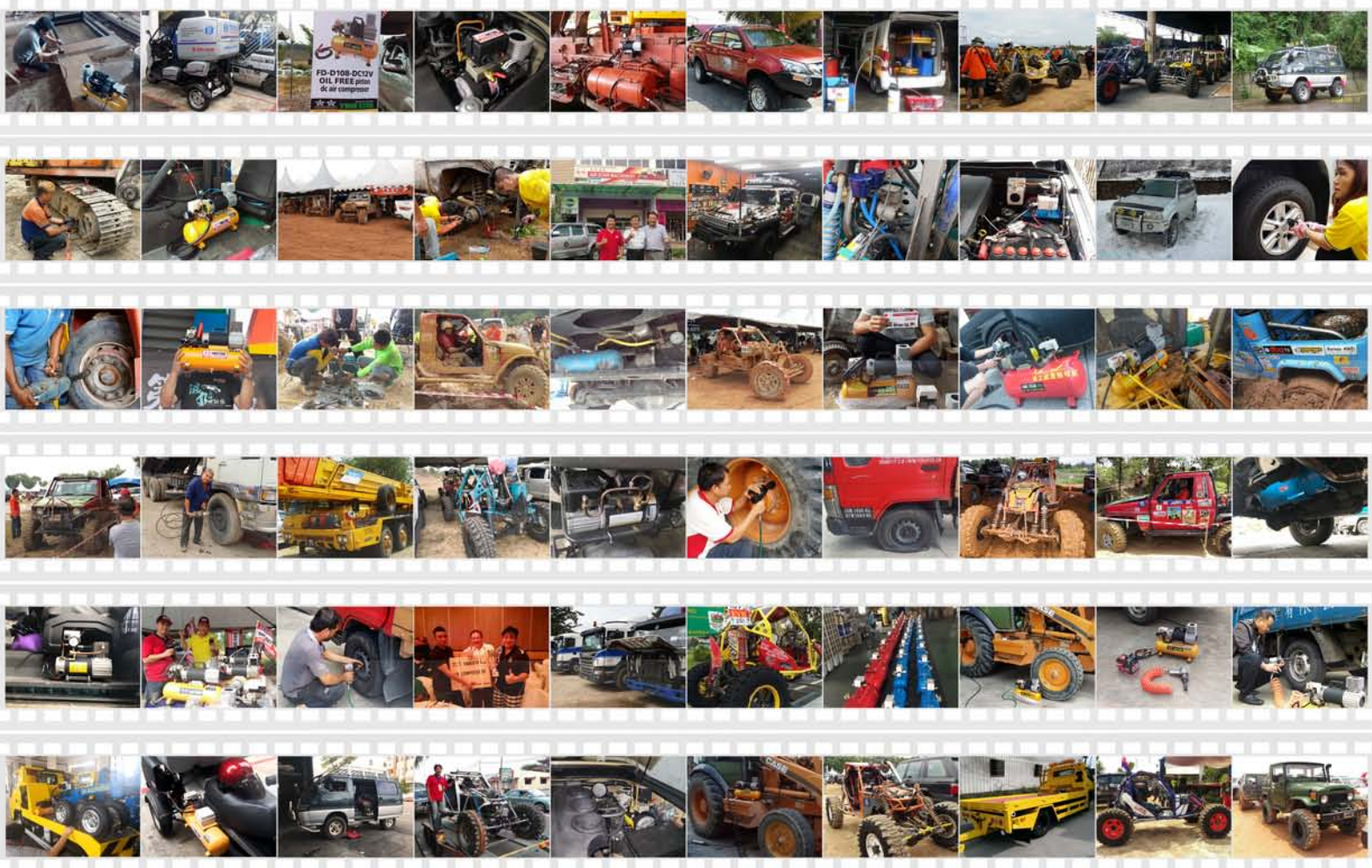
FA-B250



產品型號	FA-B225-AC110V/220V	FA-B250-AC110V/220V
氣缸數	2	2
電源	AC110V/AC220V/定量客製	AC110V/AC220V/定量客製
馬力	4 HP	4 HP
排氣量	400 L/min	400 L/min
工作壓力	6~8 KG/CM ² (86~115 PSI)	6~8 KG/CM ² (86~115 PSI)
最大工作壓力	8~10 KG/CM ² (115~142 PSI)	8~10 KG/CM ² (115~142 PSI)
儲氣筒	25 L	50 L
AC 電源線	1.8 M	1.8 M
尺寸	550 X 305 X 575 mm	771 X 295 X 675 mm
淨重	28.3 KG	38.2 KG



實際應用
PRACTICAL APPLICATION



直流·無油式/分離式 空氣壓縮機

電源 汽車電瓶

台灣製造

雙缸



產品型號	FD-D2S-DC12V	FD-D2S-DC24V/DC48V
電源	DC12V	DC24V/DC48V
馬力	3.5 HP	4 HP
排氣量	300 L/min	400 L/min
工作壓力	6~8 KG/CM ² (86~115 PSI)	
最大工作壓力	8~10 KG/CM ² (115~142 PSI)	
儲氣筒	選購	
DC 電源線	2 M	
尺寸	410 X 310 X 315 mm	
淨重	19.7 KG	
MAKE-TO-ORDER PRODUCT		



訂製



產品型號	FD-D250-DC12V	FD-D250-DC24V/DC48V
電源	DC12V	DC24V/48V
馬力	3.5 HP	4 HP
排氣量	300 L/min	400 L/min
工作壓力	6~8 KG/CM ² (86~115 PSI)	
最大工作壓力	8~10 KG/CM ² (115~142 PSI)	
儲氣筒	50 L	
DC 電源線	2 M	
尺寸	770 X 295 X 675 mm	
淨重	38.2 KG	
MAKE-TO-ORDER PRODUCT		

產品型號	FD-D225-DC12V	FD-D225-DC24V/DC48V
電源	DC12V	DC24V/DC48V
馬力	3.5 HP	4 HP
排氣量	300 L/min	400 L/min
工作壓力	6~8 KG/CM ² (86~115 PSI)	
最大工作壓力	8~10 KG/CM ² (115~142 PSI)	
儲氣筒	25 L	
DC 電源線	2 M	
尺寸	550 X 305 X 575 mm	
淨重	28.3 KG	
MAKE-TO-ORDER PRODUCT		



直流·微油式 空氣壓縮機

電源 汽車電瓶
台灣製造

TWO STAR.com.tw

微油式潤滑

可固定於汽車上

高排氣量·充氣迅速

活塞式設計

低噪音·體積輕巧

電瓶供電超方便



產品型號	CT-D108-DC12V/DC24V
電源	DC12V/DC24V
馬力	1.5 HP
排氣量	110 L/min
工作壓力	6~8 KG/CM ² (86~115 PSI)
最大工作壓力	8~10 KG/CM ² (115~142 PSI)
儲氣筒	8 L
DC 電源線	1.5 M
尺寸	485 X 180 X 445 mm
淨重	15.0 KG



直流·微油式 空氣壓縮機

電源 汽車電瓶

台灣製造

產品型號	CT-D112-DC12V/DC24V
電源	DC12V/DC24V
馬力	1.5 HP
排氣量	110 L/min
工作壓力	6~8 KG/CM ² (86~115 PSI)
最大工作壓力	8~10 KG/CM ² (115~142 PSI)
儲氣筒	12 L
DC 電源線	1.5 M
尺寸	480 X 237 X 502 mm
淨重	17.3 KG



產品型號	CT-D125-DC12V/DC24V
電源	DC12V/DC24V
馬力	1.5 HP
排氣量	110 L/min
工作壓力	6~8 KG/CM ² (86~115 PSI)
最大工作壓力	8~10 KG/CM ² (115~142 PSI)
儲氣筒	25 L
DC 電源線	1.5 M
尺寸	585 X 245 X 525 mm
淨重	20.6 KG



901安裝配件組/安裝配線參考圖



901安裝配件組



FD-D1S、CT-D1S機種
可搭配901安裝配件組

- | | |
|---------------------------|------------------------|
| ① 6米PVC風管(黑) X 1只 | ⑫ 空壓機接頭(直) X 1只 |
| ② 6米PVC電源線(紅) X 1只 | ⑬ 空壓機接頭(彎) X 1只 (備品運用) |
| ③ 2米PVC電源線(黑) X 1只 | ⑭ 空壓機接頭(直) X 1只 (備品運用) |
| ④ 12米訊號線(粉) X 1只 | ⑮ 空壓機接頭(直) X 1只 (備品運用) |
| ⑤ 繼電器 X 1只 | ⑯ 主電源線端子 X 8只 (4只備用) |
| ⑥ 保險絲盒 X 1只 / 保險絲60A X 2只 | ⑰ 端子 X 5只 (2只備用) |
| ⑦ 室內開關 X 1只 | ⑱ 端子 X 6只 (2只備用) |
| ⑧ 風管白鐵束 X 6只 | ⑲ 壓力開關端子 X 4只 (2只備用) |
| ⑨ 快速接頭(母) X 1只 | ⑳ 1/4"塞頭 X 3只 (備品運用) |
| ⑩ 三通 X 1只 | ㉑ 塑膠束帶 X 5只 (備品運用) |
| ⑪ 儲氣筒接頭90° X 1只 | |

★儲氣筒需視空間額外選購
(未包含在901安裝配件組內)

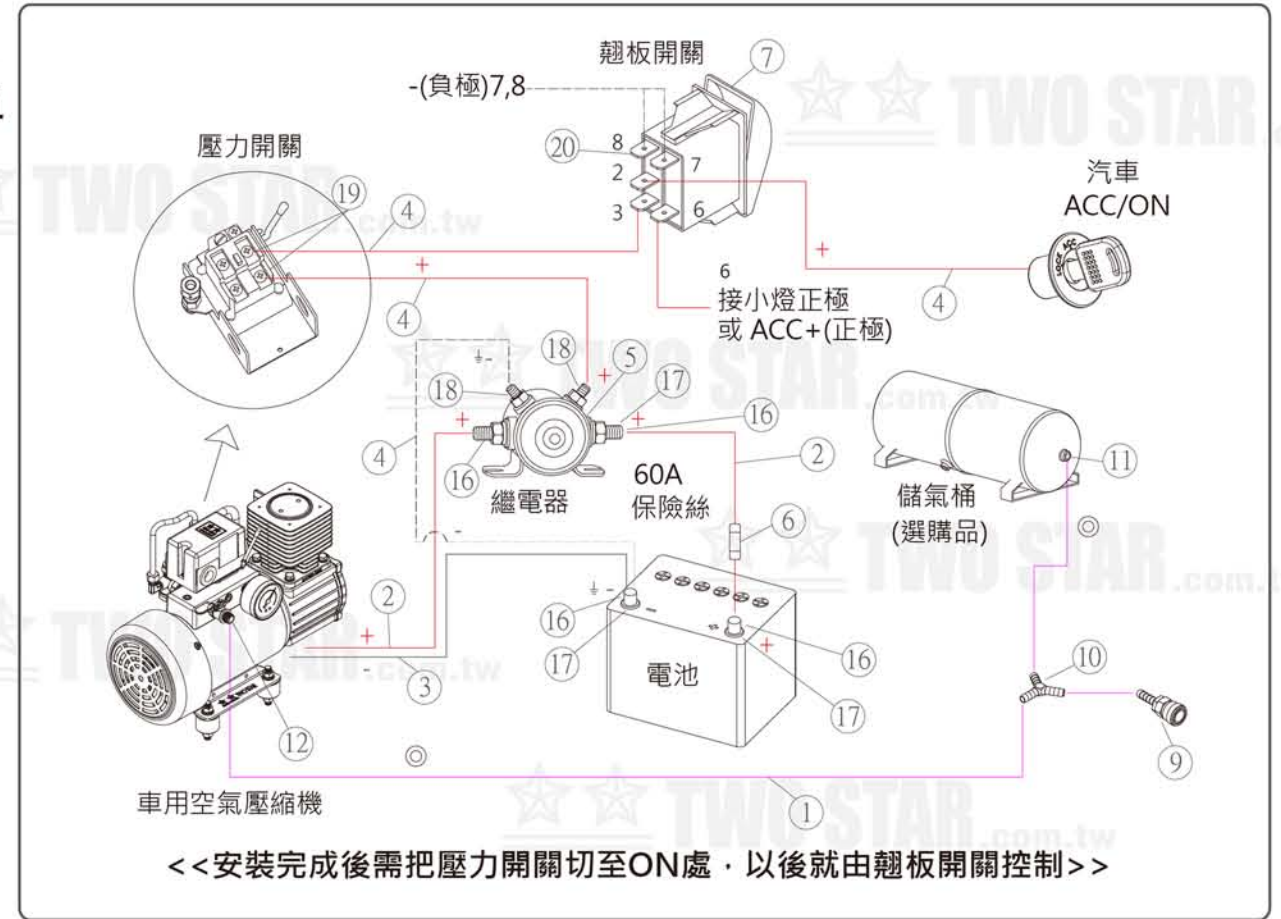
選購配件

配線最佳組合
戰鬥力100%

繼電器 12V/24V (加強型)
承受電流80A
尺寸約 88x67x55mm

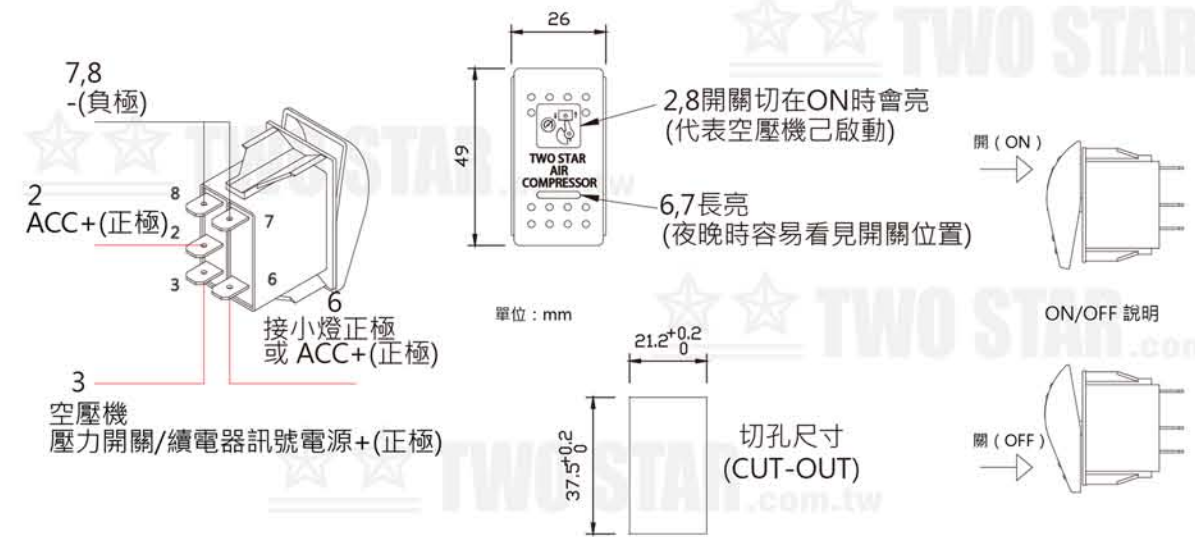
TWO STAR 駕駛室 室內翹板開關
外觀尺寸 49x26x52mm
切孔尺寸 37.5x21.2mm

901 安裝配線圖



- 【注意!!】
- ①壓力開關，不可接空壓機主電源，只可接繼電器訊號線(如圖示)。
 - ②主電源為大電流，應給繼電器控制管理(大電流即是空壓機馬達電源)。
 - ③此安裝方式，車輛鑰匙拔除時，空壓機即停止運作。

翹板開關配線圖



<<詳細請參考DC車用空壓機線路安裝配線圖>>



 **臺灣製造**
MADE IN TAIWAN



SINCE 1974

www.twostar.com.tw